



Thin client Laptop **ADV**

El Thin client Laptop ADV es un equipo portátil de última generación con sistema operativo IGEL OS11 integrado, diseñado para teletrabajar de forma segura y eficiente en infraestructuras de escritorio virtual.

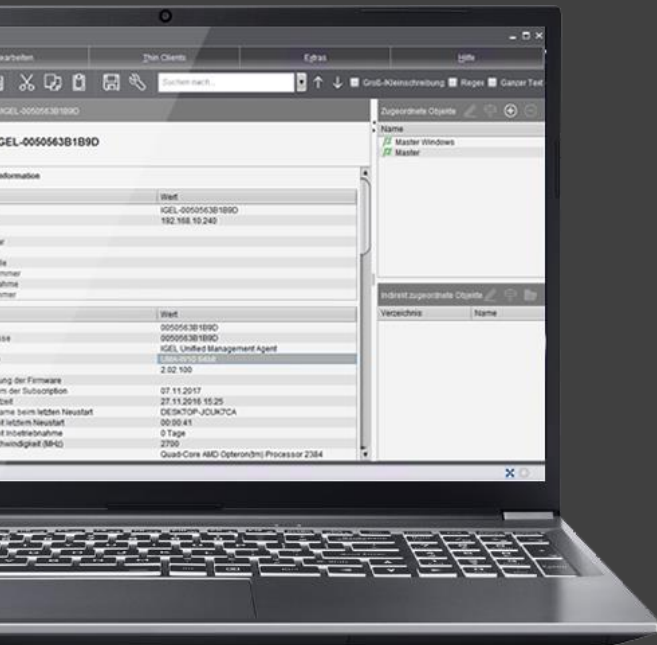
- Plataforma Intel Core i3 de 10ma generación
- Pantalla de 14"/15.6" FHD
- IGEL OS11 Ready
- Gestión centralizada IGEL UMS



Thin client Laptop. *Ready-to-Work.*

Accede a tu escritorio virtual de forma segura, estés donde estés.

Thin client Laptop ADV es una plataforma de última generación, diseñada para conectarse de forma segura a los escritorios virtuales en infraestructuras Microsoft, VMware, Citrix, AWS. Tiene preinstalado el sistema operativo IGEL OS11, el software más avanzado para trabajar como Thin client. Simplemente, conecte el portátil a su red Wireless, acceda con su usuario y password a su sesión de escritorio virtual y empiece a teletrabajar de forma segura.



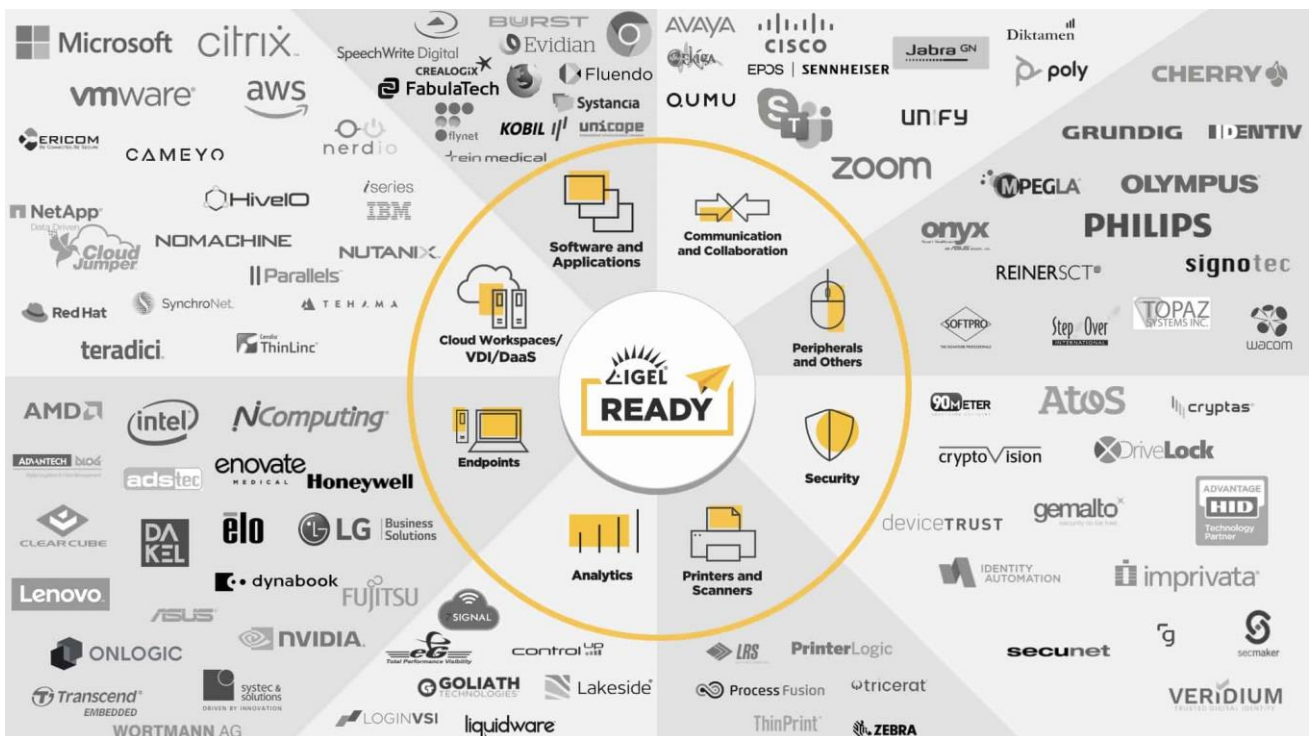
Thin client Laptop & Workspace Edition = máxima eficiencia

IGEL OS.

Sistema Operativo basado en Linux reforzado, que incorpora +90 tecnologías para integrarse en cualquier entorno y con cualquier periférico, con una interfaz de usuario simple y eficiente.

IGEL UMS.

La consola de gestión Universal Management Suite (UMS) permite el control remoto y centralizado de miles de puestos de trabajo, incluido los puestos que están fuera de la red local.



Especificaciones Thin client Laptop **ADV**

Sistema Operativo	IGEL OS11 (requiere activación de licencia Workspace Edition)
Compatibilidad VDI	Microsoft WVD, VMware Ready, Citrix Ready, AWS
Management	IGEL Universal Desktop Management (UMS) Enterprise Management Pack (ICG) opcional
Procesador	Intel® Core™ i3-10110U (14nm, 2.1GHz, TDP 15W)
Display	14"/15.6" FHD (1920x1080) 16:9 panel, 3.2mm
Memoria RAM	8GB DDR4 2666MHz
Controlador de video	Intel UHD Graphics 605 (Intel Dynamic Video Memory Technology)
Storage	256GB SSD
Audio	Alta definición
Keyboard	Full Size ES TouchPad multi-movimiento con función scroll
I/O	2x USB 2.0 (type A) 1x USB 3.2 Gen 1 (type A) 1x USB 3.2 Gen 1 (type C) 1x HDMI output (HDCP) 1x Audio Jack 2 en 1 (auriculares/micrófono) 1x Jack DC-in
Card Reader	Micro SD card reader
Slot	2x M2 (1x WLAN Combo M.2 2230; 1x M.2 2280 SSD-SATA card)
Comunicaciones	Intel Dual Band Wi-Fi 6 AX200 2x2 AX+BT PCIe M.2 2230 1.0M HD video cámara
Power Supply	AC 100-240V, 50-60HZ, DC output 19V 2.1A, 40W Batería Smart Lithium-Ion 6WH; autonomía 600 min
Seguridad	Kensington Lock Slot Intel PTT
Dimensiones	360.4 (w) x 239.3 (D) x 18.5 (H) mm
Peso	1.59kg, incluida batería 36WH
Garantía	5 años
Nivel de servicio	Soporte Técnico Dedicado 5x8 Cambio por adelantado NBD



IGEL Ready | Thin client Laptop ADV integra el sistema operativo IGEL OS; únicamente es necesario activar la licencia en su portal de licencias IGEL (ILP) y configurar el perfil de usuario. Opcionalmente puede integrar la funcionalidad IGEL Cloud Gateway (ICG) para configurar conexiones VPN de forma automática.



Dakel Informática, SA

Ronda Can Fatjó, 8
Parque Tecnológico del Vallés
08290 Cerdanyola del Vallés
Barcelona | SPAIN

Contacto

T. +34 935 045 300
F. +34 935 045 301
www.dakel.com
dakelinfo@dakel.com