



# Staplerterminals MFT12SE

## TECHNISCHE DATEN

<b>Gehäuse:</b>	Aluminium, pulverbeschichtet
<b>Belastbarkeit:</b>	Shock und Vibration nach EN 60068-2 Teil -6, -27
<b>Schutzart:</b>	IP65
<b>Betriebstemperatur:</b>	-30 °C bis 45 °C
<b>Lagertemperatur:</b>	-30 °C bis 70 °C
<b>Rel. Luftfeuchte:</b>	5 % bis 95 % (im Betrieb), keine Betauung
<b>Abmessungen:</b>	308 x 268 x 63 mm (B x H x T; ohne Zubehör)
<b>Gewicht:</b>	Ca. 3,6 kg (ohne Zubehör)
<b>Stromversorgung:</b>	9 bis 72 V DC (potentialgetrennt)
<b>Leistungsaufnahme:</b>	Ca. 19 W (Standard), max. 70 W (Tiefkühlensatz)
<b>Display/Anzeige:</b>	12,1" TFT-Farbdisplay XGA mit LED Backlight, 1024 x 768 Pixel, 500 cd/m <sup>2</sup> , 2 Status LEDs

<b>Touchscreen:</b>	Resistiv, Oberflächenhärte 3H, mit robustem, chemisch gehärtetem Trägerglas
<b>Tastatur:</b>	Virtuelles On-Screen Keyboard, 5 frei programmierbare Funktionstasten
<b>Grafik:</b>	Integrierte Grafikeinheit, DirectX12 Unterstützung
<b>Prozessor:</b>	Intel Atom* QuadCore bis zu 4x 1,83 GHz (x5-E3940, Apollo Lake)
<b>Speicher:</b>	64 GB Flash, 4 GB RAM (DDR3L), 8 GB RAM (DDR3L) optional, 128 GB Flash optional
<b>Betriebssystem:</b>	Windows** 10 IoT Enterprise, IGEL OS
<b>BIOS:</b>	UEFI BIOS, updatefähig, standardmäßig bootbar über LAN oder USB
<b>Schnittstellen:</b>	Ethernet 100-BaseT/10-BaseT Autoswitch, RS232, 1x USB 3.0, 3x USB 2.0, integrierter Lautsprecher in Sprachausgabequalität, Audio Ausgang/Mikrofon Eingang über Klinkenbuchsen

## TECHNISCHE DATEN



### Besonderheiten:

- Integrierter Energiepuffer zur kurzzeitigen Überbrückung von Spannungsausfällen
- 2 integrierte Antennen
- Lüfterloses Design
- Ein- und Ausschalten über frei definierbare Funktionstasten (ATX-Funktion) und Zündfunktion
- Gute Displaylesbarkeit, auch bei direkter Sonneneinstrahlung

### Optionen:

- WLAN nach IEEE 802.11a/b/g/n/ac/x/k/v/r (2,4 GHz/5 GHz) inkl. BT-kompatibler Nahbereichsfunk  
WLAN Security<sup>1</sup>: WPA, IEEE802.11i (Personal and Enterprise), WPA2, WPA2-PSK  
802.1x: PEAP-MSCHAPv2, PEAP-GTC, PEAP-TLS, EAP-TLS, EAP-TTLS, EAP-FAST, LEAP
- ACD Mobile Device Manager
- SOTI<sup>®</sup> MobiControl
- Integrierter Akku für bis zu 1,5 Stunden Betrieb

\* Eingetragenes Warenzeichen - Intel Atom  
 \*\* Eingetragenes Warenzeichen - Microsoft  
 1 Standard Verschlüsselungen sind ACD validiert  
 Technische Änderungen vorbehalten

# OPTIONEN & ZUBEHÖR



Netzteil MFT1x



Spannungsversorgungskabel (3-adrig)



MFT10/MFT12 Montagekit Flachbügel Standard



MFT10 Montagekit RAM Mount



MFT12/MFT15 Montagekit RAM Mount



MFT1x Montagekit RAM Mount mit Halteklammer



MFT10/MFT12 Montagekit Flachbügel Schnellwechselsystem



MFT10 Montagekit RAM Mount Schnellwechselsystem



MFT12/MFT15 Montagekit RAM Mount Schnellwechselsystem



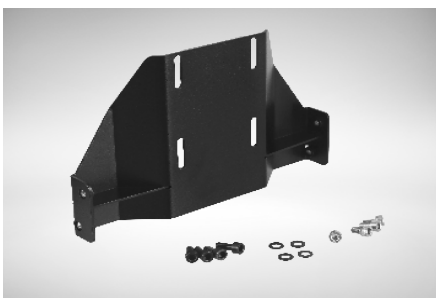
Schnellwechselsystem Bordspannungskabel (3-adrig)



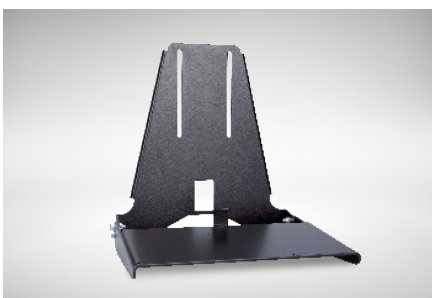
Schnellwechselsystem Adapter (3-adrig)



MFT1x Adapterbügel



MFT1x Montagekit Adapterbügel



MFT1x Tastaturhalterung – ohne Tastatur



ML Tastatur schwarz



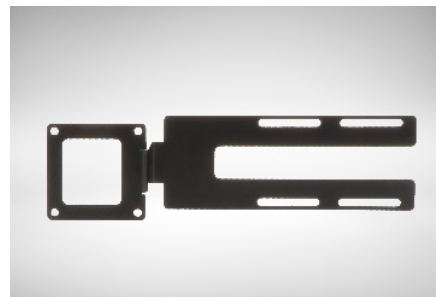
# OPTIONEN & ZUBEHÖR



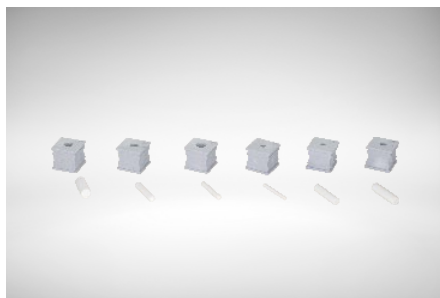
MFT1x seitliche Tastatur mit USB-Hub



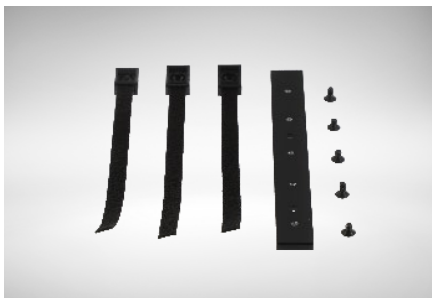
MFT1x seitliche Tastatur ohne USB-Hub



Montagekit für MFT1x seitliche Tastatur



Tüllen-Set für Schnittstellenkabel



MFT1x Zugentlastung



ACD EasyToPush Set - Funktaste Schwarz &amp; USB Gateway



ACD EasyToPush - USB Gateway



ACD EasyToPush - Funktaste Schwarz



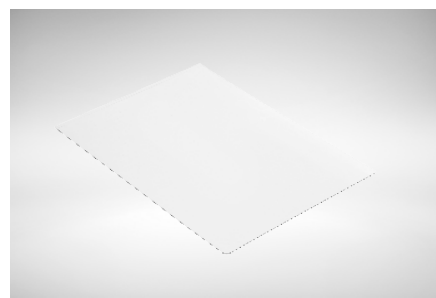
ACD EasyToPush - Funktaste Blau



ACD EasyToPush - Funktaste Grün



ACD EasyToPush - Funktaste Gelb



MFT10 Displayschutzfolie für resistiven Touchscreen

Konfigurieren Sie Ihre Ausstattung direkt im Online-Konfigurator unter:  
<https://www.acd-gruppe.de/mobile-geraete/staplerterminals/fahrzeugterminal-konfigurator/>  
 Gerne ist Ihnen auch unser Vertrieb unter der Rufnummer  
 +49 7392 708-499 bei der Auswahl behilflich.