

Produktkatalog

MOBILE GERÄTE

V5.00

HANDEL

INDUSTRIE

LOGISTIK





Innerhalb der Logistik, im Handel und der Industrie bietet ACD robuste Systeme und Lösungen zur mobilen Datenerfassung, die durch sicheres und fehlerfreies Arbeiten den Arbeitsalltag erleichtern. Unsere Produkte überzeugen durch eine einfache, intuitive Eingabe und erhöhte Langlebigkeit; auch unter widrigsten Bedingungen.



INHALTSVERZEICHNIS

01 / Mobile Handheld Computer	04
02 / Staplerterminals	13
03 / Softwaretools	25
03.1 Softwaretools Allgemein	26
03.2 Softwaretools Mobile Handheld Computer	30
03.3 Softwaretools Staplerterminals	33
04 / Mobiler Arbeitsplatz	35
05 / Pick by Voice	59



Robuste Alleskönner für schnelles und effizientes Arbeiten

Die Mobilten Handheld Computer werden für den täglichen Arbeitsalltag in rauen Umgebungen entwickelt. Die offene Systemarchitektur sowie das Betriebssysteme Android™ Industrial+ sorgen für einen ganzheitlichen Lösungsansatz. Frei belegbare Funktionstasten, integrierte Imager (Shorrange, Midrange, Advanced Range und Longrange), ein sturzfestes Gehäuse, bewährte Schnelleingabetastaturen sowie hochwertige TFT-Farbdisplays sind fester Bestandteil. Optional sind u. a. Griffe, Tastaturvarianten, RFID (HF, LF, UHF), BT-kompatibler Nahbereichsfunk und weiteres Zubehör verfügbar.



01

Mobile Handheld Computer M2Smart[®]SE

TECHNISCHE DATEN

Gehäuse:	ABS/PC	Tastatur:	Seitliche Ein-/Aus-Taste
Schutzart:	IP54/IP65	Barcodescanner (optional):	Im Gehäuse integriert (seitliche Scannertasten) 2D-Shortrange Imager SE4770 (IP65) oder 2D-Midrange Imager SE4750MR (IP54)
Betriebstemperatur:	-20 °C bis 50 °C*	Kamera (optional):	5 MP Autofokus Kamera mit Beleuchtung
Lagertemperatur:	-20 °C bis 60 °C	Prozessor:	NXP [®] ** i.MX8M Mini, 4x Cortex A53 (4x 1,8 GHz) und 1x Cortex M4 (1x 400 MHz)
Abmessungen:	174 x 82 x 28 mm (L x B x T)	Speicher:	ACD Standard: 16 GB Flash, 2 GB RAM Optional: 32 GB Flash, 4 GB RAM
Gewicht:	Ca. 390 g	Betriebssystem:	Android [™] *** Industrial+
Stromversorgung:	Schnellwechselakku, Li-Ion mit 22,8 Wh (6.000 mAh/3,8 V), Dockingstation inkl. Ladestation für Ersatzakku		
Display/Anzeige:	5" TFT-Farbdisplay mit LED Backlight, 1280 x 720 Pixel, 400 cd/m ² , 3 Status LEDs		
Touchscreen:	Kapazitiv, Oberflächenhärte 7H		

TECHNISCHE DATEN



Optionen:

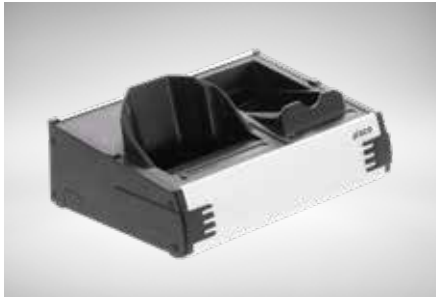
- WLAN nach IEEE 802.11a/b/g/n/ac/d/h/e/i/r/k/w/v (2,4 GHz/5 GHz) inkl. BT-kompatibler Nahbereichsfunk 5.0
WLAN Security¹: WEP, WPA, IEEE802.11i (Personal and Enterprise), WPA2, WPA2-PSK
802.1x: Authentifizierung
- HF-RFID/NFC
- SOTI® MobiControl

ACD All-in-One:

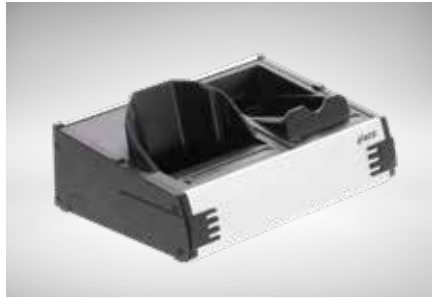
- ACD All-in-One Support & Maintenance für Betriebssystem und Firmware
- Beinhaltet Updates von Firmware, Upgrades auf höhere OS-Versionen, Security Patches und unbegrenzter Telefon-Support

* Das Gerät sollte erst nach dem Startvorgang im Tiefkühlbereich eingesetzt werden
 ** Eingetragenes Warenzeichen - NXP
 *** Eingetragenes Warenzeichen - Android™ - Android ist eine Marke von Google LLC
¹ Standard Verschlüsselungen sind ACD validiert
 Technische Änderungen vorbehalten

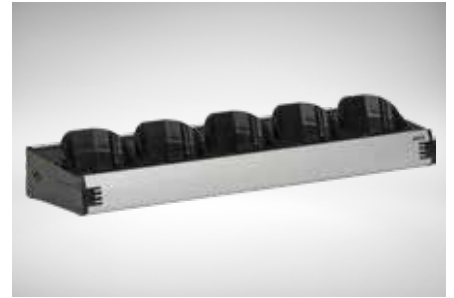
OPTIONEN & ZUBEHÖR



DS2Smart® Lade- und Übertragungsbox



DS2Smart® Ladebox



DS2Smart® Mehrfachladebox (5-fach)



DS2Smart® Developerbox



DS2Battery Ladebox (2-fach)



Ersatzakku Plus



M2Key16 Logistik



M2Longrange (SE4850)



M2UHF-RFID Midrange



M2Logistikschutzkappen Set



M2Griff5 für M2Smart®SE ohne Scanner oder mit 2D-Shortrange Imager



M2Griff5 SE für M2Smart®SE mit 2D-Midrange Imager



Tasche mit Verschlusslasche
(für Geräte ohne Griff geeignet)



Tasche
(für Geräte ohne Griff geeignet)



Holstertasche
(für Geräte mit Griff geeignet)

OPTIONEN & ZUBEHÖR



Kapazitiver Touchstift



M2Smart®SE Displayschutzfolie 5 Zoll /
reflexionsarm



M2Smart®SE Displayschutzfolie 5 Zoll



M2Smart®SE Halterung inkl. RAM Mount



Fahrzeug Holstertasche
(für Geräte mit Griff geeignet)

Konfigurieren Sie Ihre Ausstattung direkt im Online-Konfigurator unter:

<https://www.acd-gruppe.de/mobile-geraete/mobile-handheld-computer/mobiles-terminal-konfigurator/>

Gerne ist Ihnen auch unser Vertrieb unter der Rufnummer +49 7392 708-499 bei der Auswahl behilflich.



01

Mobile Handheld Computer M270SE

TECHNISCHE DATEN

Gehäuse:	ABS	Tastatur:	Schnelleingabetastatur mit Alphanumerik-Funktion, 15 mm Tastenabstand, 15 Tasten in Hartschalenausführung, 10 Funktionstasten
Schutzart:	IP54	Barcodescanner (optional):	2D-Shortrange Imager SE4750SR, im Gehäuse integriert, (seitliche Scannertasten)
Betriebstemperatur:	0 °C bis 40 °C*	Kamera (optional):	5 MP Autofokus Kamera mit Beleuchtung
Lagertemperatur:	-20 °C bis 70 °C	Prozessor:	NXP®** i.MX8M Mini, 4x Cortex A53 (4x 1,8 GHz) und 1x Cortex M4 (1x 400 MHz)
Abmessungen:	219 x 62/83 x 39/41 mm (L x B x T)	Speicher:	16 GB Flash, 2 GB RAM Optional: 32 GB Flash, 4 GB RAM Speicher per µSD Karte erweiterbar
Gewicht:	Ca. 500 g	Betriebssystem:	Android™*** Industrial+
Stromversorgung:	Schnellwechselakku, Li-Ionen mit 24,5 Wh (3.400 mAh/7,2 V) Dockingstation oder Akkuladestation	Schnittstellen:	USB OTG, Ethernet
Display/Anzeige:	3,5" TFT-Farbdisplay mit LED Backlight, 480 x 640 Pixel, 400 cd/m², Status LED		
Touchscreen:	Kapazitiv, Oberflächenhärte min 6H		

TECHNISCHE DATEN



Optionen:

- 2D-Midrange Imager SE4750MR
- 2D-Advanced-Range Imager SE5500
- 2D-Longrange Imager SE4850 mit Griff
- WLAN nach IEEE 802.11a/b/g/n/ac/d/h/e/i/r/w/v (2,4 GHz/5 GHz) inkl. BT-kompatibler Nahbereichsfunk 5.0
WLAN Security¹: WEP, WPA, IEEE802.11i (Personal and Enterprise), WPA2, WPA2-PSK
802.1x: Authentifizierung
- ACD Mobile Device Manager
- SOTI® MobiControl

ACD All-in-One:

- ACD All-in-One Support & Maintenance für Betriebssystem und Firmware
- Beinhaltet Updates von Firmware, Upgrades auf höhere OS-Versionen, Security Patches und unbegrenzter Telefon-Support

* Einsatz bis -20 °C im Kühlraum bzw. Außenbereich ist zulässig.
Das Gerät sollte davor mindestens 20 Minuten in Betrieb gewesen sein.

** Eingetragenes Warenzeichen - NXP

*** Eingetragenes Warenzeichen - Android™ - Android ist eine Marke von Google LLC

¹ Standard Verschlüsselungen sind ACD validiert

Technische Änderungen vorbehalten

OPTIONEN & ZUBEHÖR



DS270 Standard-Ausführung



DS270 NP Lade-Übertragungsbox



Akku-Ladestation NP270 (1-fach)



Akku-Ladestation NP270 (5-fach)



Ersatzakku



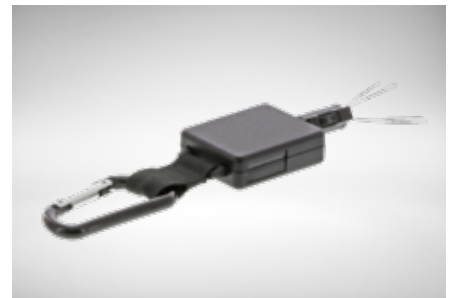
Griff



Halterung RAM Mount für Mobile Handheld Computer



M270xx Zipper und Schlaufe



M270xx Zipper



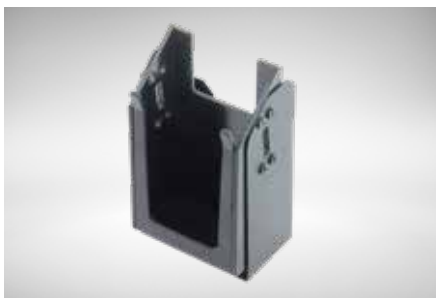
M270xx Halterung



M270xx Halterung Set RAM Mount



M270xx Fahrzeughalterung



M270xx Fahrzeughalterung Holster



M270xx Tasche 1



M270xx Gürtelholster

OPTIONEN & ZUBEHÖR



M270xx Holstertasche



M270xx Gürtel



M270xx Trageriemen für Taschen
(nicht verstellbar)



M270xx Trageriemen für Taschen
(verstellbar)



Kapazitiver Touchstift

Konfigurieren Sie Ihre Ausstattung direkt im Online-Konfigurator unter:

<https://www.acd-gruppe.de/mobile-geraete/mobile-handheld-computer/mobiles-terminal-konfigurator/>

Gerne ist Ihnen auch unser Vertrieb unter der Rufnummer +49 7392 708-499 bei der Auswahl behilflich.



Robuste Alleskönner auf Kommissionierfahrzeugen

Zur Optimierung anspruchsvoller Logistik-Applikationen bieten die Fahrzeug- und Staplerterminals der MFT1x-Serie mit großem Farbdisplay (drei verschiedene Displaygrößen), Touchscreen (kapazitiv oder resistiv) und individuell konfigurierbaren Funktionstasten mehr Platz für die Darstellung von komplexen Anwendungen und eine sehr gute Lesbarkeit, auch bei Sonneneinstrahlung. Das stabile Aluminiumgehäuse bietet selbst in rauen Industrieumgebungen bis -30 °C ausreichend Schlagfestigkeit, Staubschutz, Wasserschutz und eine erhöhte Langlebigkeit.



02

Staplerterminals MFT10SE

TECHNISCHE DATEN

Gehäuse:	Aluminium, pulverbeschichtet
Belastbarkeit:	Shock und Vibration nach EN 60068-2 Teil -6, -27
Schutzart:	IP54 (optional IP65)
Betriebstemperatur:	-30 °C bis 45 °C
Lagertemperatur:	-30 °C bis 70 °C
Rel. Luftfeuchte:	5 % bis 95 % (im Betrieb), keine Betauung
Abmessungen:	270 x 235 x 62 mm (B x H x T; ohne Zubehör)
Gewicht:	Ca. 2,8 kg (ohne Zubehör)
Stromversorgung:	8,5 bis 72 V DC (potentialgetrennt)
Leistungsaufnahme:	Ca. 19 W (Standard), max. 70 W (Tiefkühleinsatz)
Display/Anzeige:	10,4" TFT-Farbdisplay XGA mit LED Backlight, 1024 x 768 Pixel, 470 cd/m ² , 2 Status LEDs

Touchscreen:	Resistiv (Oberflächenhärte 3H) oder kapazitiv (Oberflächenhärte 6H), mit robustem, chemisch gehärtetem Trägerglas
Tastatur:	Virtuelles On-Screen Keyboard, 5 frei programmierbare Funktionstasten
Grafik:	Integrierte Grafikeinheit, Intel® HD Graphics 500, DirectX12 Unterstützung
Prozessor:	Intel® Atom QuadCore bis zu 4x 1,83 GHz (x5-E3940, Apollo Lake)
Speicher:	Windows® 10 IoT Enterprise + IIGEL OS: 4 GB RAM, 64 GB Flash - opt. 8 GB RAM, 128 GB Flash Windows® 11 IoT Enterprise: 8 GB RAM, 64 GB Flash - opt. 128 GB Flash
Betriebssystem:	Windows® 10 IoT Enterprise, Windows® 11 IoT Enterprise, IIGEL OS
BIOS:	UEFI BIOS, updatefähig, standardmäßig bootbar über LAN oder USB
Schnittstellen:	Ethernet 100/10-BaseT Autoswitch, RS232, 1x USB 3.0, 3x USB 2.0, integrierter Lautsprecher in Sprachausgabequalität, Audio Ausgang/Mikrofon Eingang über Klinkenbuchsen



02

Staplerterminals MFT10TE

TECHNISCHE DATEN

Gehäuse:	Aluminium, pulverbeschichtet
Belastbarkeit:	Shock und Vibration nach EN 60068-2 Teil -6, -27
Schutzart:	IP54 (optional IP65)
Betriebstemperatur:	-30 °C bis 45 °C
Lagertemperatur:	-30 °C bis 70 °C
Rel. Luftfeuchte:	5 % bis 95 % (im Betrieb), keine Betauung
Abmessungen:	270 x 235 x 62 mm (B x H x T; ohne Zubehör)
Gewicht:	Ca. 2,8 kg (ohne Zubehör)
Stromversorgung:	8,5 bis 72 V DC (potentialgetrennt)
Leistungsaufnahme:	Ca. 19 W (Standard), max. 70 W (Tiefkühleinsatz)
Display/Anzeige:	10,4" TFT-Farbdisplay XGA mit LED Backlight, 1024 x 768 Pixel, 470 cd/m ² , 2 Status LEDs

Touchscreen:	Resistiv (Oberflächenhärte 3H) oder kapazitiv (Oberflächenhärte 6H), mit robustem, chemisch gehärtetem Trägerglas
Tastatur:	Virtuelles On-Screen Keyboard, 5 frei programmierbare Funktionstasten
Grafik:	Integrierte Grafikeinheit, Intel® HD Graphics Gen11LP, DirectX12 Unterstützung
Prozessor:	Intel® Atom QuadCore bis zu 4x 3,0 GHz (x6413E, Elkhart Lake)
Speicher:	Windows® 10 IoT Enterprise + Windows® 11 IoT Enterprise + IGEL OS: 8 GB RAM, 64 GB Flash - opt. 16 GB RAM, 128 GB Flash
Betriebssystem:	Windows® 10 IoT Enterprise, Windows® 11 IoT Enterprise, IGEL OS
BIOS:	UEFI BIOS, updatefähig, standardmäßig bootbar über LAN oder USB
Schnittstellen:	Ethernet 1000/100/10-BaseT Autoswitch, RS232, 1x USB 3.0, 3x USB 2.0, integrierter Lautsprecher in Sprachausgabequalität, Audio Ausgang/Mikrofon Eingang über Klinkenbuchsen

TECHNISCHE DATEN



Besonderheiten:

- Integrierter Energiepuffer zur kurzzeitigen Überbrückung von Spannungsausfällen
- Zwei integrierte Antennen (2,4 GHz/5 GHz/6 GHz)
- Lüfterloses Design
- Ein- und Ausschalten über frei definierbare Funktionstasten (ATX-Funktion) und Zündfunktion
- Gute Displaylesbarkeit, auch bei direkter Sonneneinstrahlung

Optionen:

- MFT10SE: 10,4" TFT-Farbdisplay SVGA mit LED Backlight, 800 x 600 Pixel, 400 cd/m², resistiv
- MFT10TE: AMD Ryzen^{***} Embedded V2516, 6x 2,1 GHz mit kapazitivem Touchscreen (Oberflächenhärte 6H) und integrierter Radeon Graphic Engine mit DirectX 12 Unterstützung
- Windows^{**} 10 IoT Enterprise + IGEL OS:
WLAN nach IEEE 802.11 a/b/g/n/ac/ax (WiFi6; 2,4 GHz/5 GHz)
Schnelles Roaming nach IEEE 802.11 k/v/r
BT-kompatibler Nahbereichsfunk 5.3
- Windows^{**} 11 IoT Enterprise:
WLAN nach IEEE 802.11 a/b/g/n/ac/ax (WiFi6E; 2,4 GHz/5 GHz/6 GHz)
Schnelles Roaming nach IEEE 802.11 k/v/r
BT-kompatibler Nahbereichsfunk 5.3
- WLAN Security¹: WPA, IEEE802.11i (Personal and Enterprise), WPA2, WPA2-PSK
802.1x: PEAP-MSCHAPv2, PEAP-GTC, PEAP-TLS, EAP-TLS, EAP-TTLS, EAP-FAST, LEAP
- ACD Mobile Device Manager
- SOTI[®] MobiControl
- Integrierter Akku für bis zu 1,5 Stunden Betrieb

ACD All-in-One:

- ACD All-in-One Support & Maintenance für Betriebssystem und Firmware
- Beinhaltet Updates von Firmware, Upgrades auf höhere OS-Versionen, Security Patches und unbegrenzter Telefon-Support

* Eingetragenes Warenzeichen - Intel
 ** Eingetragenes Warenzeichen - Microsoft
 *** Eingetragenes Warenzeichen - AMD RYZEN
 1 Standard Verschlüsselungen sind ACD validiert
 Technische Änderungen vorbehalten



02

Staplerterminals MFT12SE

TECHNISCHE DATEN

Gehäuse:	Aluminium, pulverbeschichtet
Belastbarkeit:	Shock und Vibration nach EN 60068-2 Teil -6, -27
Schutzart:	IP54 (optional IP65)
Betriebstemperatur:	-30 °C bis 45 °C
Lagertemperatur:	-30 °C bis 70 °C
Rel. Luftfeuchte:	5 % bis 95 % (im Betrieb), keine Betauung
Abmessungen:	308 x 268 x 63 mm (B x H x T; ohne Zubehör)
Gewicht:	Ca. 3,6 kg (ohne Zubehör)
Stromversorgung:	9 bis 72 V DC (potentialgetrennt)
Leistungsaufnahme:	Ca. 19 W (Standard), max. 70 W (Tiefkühleinsatz)
Display/Anzeige:	12,1" TFT-Farbdisplay XGA mit LED Backlight, 1024 x 768 Pixel, 500 cd/m ² , 2 Status LEDs

Touchscreen:	Resistiv (Oberflächenhärte 3H), mit robustem, chemisch gehärtetem Trägerglas
Tastatur:	Virtuelles On-Screen Keyboard, 5 frei programmierbare Funktionstasten
Grafik:	Integrierte Grafikeinheit, Intel® HD Graphics 500, DirectX12 Unterstützung
Prozessor:	Intel® Atom QuadCore bis zu 4x 1,83 GHz (x5-E3940, Apollo Lake)
Speicher:	Windows® 10 IoT Enterprise + IGEL OS: 4 GB RAM, 64 GB Flash - opt. 8 GB RAM, 128 GB Flash Windows® 11 IoT Enterprise: 8 GB RAM, 64 GB Flash - opt. 128 GB Flash
Betriebssystem:	Windows® 10 IoT Enterprise, Windows® 11 IoT Enterprise, IGEL OS
BIOS:	UEFI BIOS, updatefähig, standardmäßig bootbar über LAN oder USB
Schnittstellen:	Ethernet 100/10-BaseT Autoswitch, RS232, 1x USB 3.0, 3x USB 2.0, integrierter Lautsprecher in Sprachausgabequalität, Audio Ausgang/Mikrofon Eingang über Klinkenbuchsen



02

Staplerterminals MFT12TE

TECHNISCHE DATEN

Gehäuse:	Aluminium, pulverbeschichtet	Touchscreen:	Resistiv (Oberflächenhärte 3H), mit robustem, chemisch gehärtetem Trägerglas
Belastbarkeit:	Shock und Vibration nach EN 60068-2 Teil -6, -27	Tastatur:	Virtuelles On-Screen Keyboard, 5 frei programmierbare Funktionstasten
Schutzart:	IP54 (optional IP65)	Grafik:	Integrierte Grafikeinheit, Intel® HD Graphics Gen11LP, DirectX12 Unterstützung
Betriebstemperatur:	-30 °C bis 45 °C	Prozessor:	Intel® Atom QuadCore bis zu 4x 3,0 GHz (x6413E, Elkhart Lake)
Lagertemperatur:	-30 °C bis 70 °C	Speicher:	Windows®** 10 IoT Enterprise + Windows®** 11 IoT Enterprise + IGEL OS: 8 GB RAM, 64 GB Flash - opt. 16 GB RAM, 128 GB Flash
Rel. Luftfeuchte:	5 % bis 95 % (im Betrieb), keine Betauung	Betriebssystem:	Windows®** 10 IoT Enterprise, Windows®** 11 IoT Enterprise IGEL OS
Abmessungen:	308 x 268 x 63 mm (B x H x T; ohne Zubehör)	BIOS:	UEFI BIOS, updatefähig, standardmäßig bootbar über LAN oder USB
Gewicht:	Ca. 3,6 kg (ohne Zubehör)	Schnittstellen:	Ethernet 1000/100/10-BaseT Autoswitch, RS232, 1x USB 3.0, 3x USB 2.0, integrierter Lautsprecher in Sprachausgabequalität, Audio Ausgang/Mikrofon Eingang über Klinkenbuchsen
Stromversorgung:	9 bis 72 V DC (potentialgetrennt)		
Leistungsaufnahme:	Ca. 19 W (Standard), max. 70 W (Tiefkühleinsatz)		
Display/Anzeige:	12,1" TFT-Farbdisplay XGA mit LED Backlight, 1024 x 768 Pixel, 500 cd/m ² , 2 Status LEDs		

TECHNISCHE DATEN



Besonderheiten:

- Integrierter Energiepuffer zur kurzzeitigen Überbrückung von Spannungsausfällen
- Zwei integrierte Antennen (2,4 GHz/5 GHz/6 GHz)
- Lüfterloses Design
- Ein- und Ausschalten über frei definierbare Funktionstasten (ATX-Funktion) und Zündfunktion
- Gute Displaylesbarkeit, auch bei direkter Sonneneinstrahlung

Optionen:

- Windows^{®**} 10 IoT Enterprise + IGEL OS:
WLAN nach IEEE 802.11 a/b/g/n/ac/ax (WiFi6; 2,4 GHz/5 GHz)
Schnelles Roaming nach IEEE 802.11 k/v/r
BT-kompatibler Nahbereichsfunk 5.3
- Windows^{®**} 11 IoT Enterprise:
WLAN nach IEEE 802.11 a/b/g/n/ac/ax (WiFi6E; 2,4 GHz/5 GHz/6 GHz)
Schnelles Roaming nach IEEE 802.11 k/v/r
BT-kompatibler Nahbereichsfunk 5.3
- WLAN Security¹: WPA, IEEE802.11i (Personal and Enterprise), WPA2, WPA2-PSK
802.1x: PEAP-MSCHAPv2, PEAP-GTC, PEAP-TLS, EAP-TLS, EAP-TTLS, EAP-FAST, LEAP
- ACD Mobile Device Manager
- SOTI[®] MobiControl
- Integrierter Akku für bis zu 1,5 Stunden Betrieb

ACD All-in-One:

- ACD All-in-One Support & Maintenance für Betriebssystem und Firmware
- Beinhaltet Updates von Firmware, Upgrades auf höhere OS-Versionen, Security Patches und unbegrenzter Telefon-Support

* Eingetragenes Warenzeichen - Intel
 ** Eingetragenes Warenzeichen - Microsoft
 1 Standard Verschlüsselungen sind ACD validiert
 Technische Änderungen vorbehalten



02

Staplerterminals MFT15SE

TECHNISCHE DATEN

Gehäuse:	Aluminium, pulverbeschichtet
Belastbarkeit:	Shock und Vibration nach EN 60068-2 Teil -6, -27
Schutzart:	IP54 (optional IP65)
Betriebstemperatur:	-30 °C bis 45 °C
Lagertemperatur:	-30 °C bis 70 °C
Rel. Luftfeuchte:	5 % bis 95 % (im Betrieb), keine Betauung
Abmessungen:	366 x 311 x 71 mm (B x H x T; ohne Zubehör)
Gewicht:	Ca. 4,9 kg (ohne Zubehör)
Stromversorgung:	9 bis 72 V DC (potentialgetrennt)
Leistungsaufnahme:	Ca. 19 W (Standard), max. 70 W (Tiefkühleinsatz)
Display/Anzeige:	15" TFT-Farbdisplay XGA mit LED Backlight, 1024 x 768 Pixel, 400 cd/m ² , 2 Status LEDs

Touchscreen:	Resistiv (Oberflächenhärte 3H), mit robustem, chemisch gehärtetem Trägerglas
Tastatur:	Virtuelles On-Screen Keyboard, 5 frei programmierbare Funktionstasten
Grafik:	Integrierte Grafikeinheit, Intel® HD Graphics 500, DirectX12 Unterstützung
Prozessor:	Intel® Atom QuadCore bis zu 4x 1,83 GHz (x5-E3940, Apollo Lake)
Speicher:	Windows®** 10 IoT Enterprise + IGEL OS: 4 GB RAM, 64 GB Flash - opt. 8 GB RAM, 128 GB Flash Windows®** 11 IoT Enterprise: 8 GB RAM, 64 GB Flash - opt. 128 GB Flash
Betriebssystem:	Windows®** 10 IoT Enterprise, Windows®** 11 IoT Enterprise, IGEL OS
BIOS:	UEFI BIOS, updatefähig, standardmäßig bootbar über LAN oder USB
Schnittstellen:	Ethernet 100/10-BaseT Autoswitch, RS232, 1x USB 3.0, 3x USB 2.0, integrierter Lautsprecher in Sprachausgabequalität, Audio Ausgang/Mikrofon Eingang über Klinkenbuchsen



02

Staplerterminals MFT15TE

TECHNISCHE DATEN

Gehäuse:	Aluminium, pulverbeschichtet
Belastbarkeit:	Shock und Vibration nach EN 60068-2 Teil -6, -27
Schutzart:	IP54 (optional IP65)
Betriebstemperatur:	-30 °C bis 45 °C
Lagertemperatur:	-30 °C bis 70 °C
Rel. Luftfeuchte:	5 % bis 95 % (im Betrieb), keine Betauung
Abmessungen:	366 x 311 x 71 mm (B x H x T; ohne Zubehör)
Gewicht:	Ca. 4,5 kg (ohne Zubehör)
Stromversorgung:	9 bis 72 V DC (potentialgetrennt)
Leistungsaufnahme:	Ca. 19 W (Standard), max. 70 W (Tiefkühleinsatz)
Display/Anzeige:	15" TFT-Farbdisplay XGA mit LED Backlight, 1024 x 768 Pixel, 400 cd/m ² , 2 Status LEDs

Touchscreen:	Resistiv (Oberflächenhärte 3H), mit robustem, chemisch gehärtetem Trägerglas
Tastatur:	Virtuelles On-Screen Keyboard, 5 frei programmierbare Funktionstasten
Grafik:	Integrierte Grafikeinheit, Intel® HD Graphics Gen11LP, DirectX12 Unterstützung
Prozessor:	Intel® Atom QuadCore bis zu 4x 3,0 GHz (x6413E, Elkhart Lake)
Speicher:	Windows®** 10 IoT Enterprise + Windows®** 11 IoT Enterprise + IGEL OS: 8 GB RAM, 64 GB Flash - opt. 16 GB RAM, 128 GB Flash
Betriebssystem:	Windows®** 10 IoT Enterprise, Windows®** 11 IoT Enterprise, IGEL OS
BIOS:	UEFI BIOS, updatefähig, standardmäßig bootbar über LAN oder USB
Schnittstellen:	Ethernet 1000/100/10-BaseT Autoswitch, RS232, 1x USB 3.0, 3x USB 2.0, integrierter Lautsprecher in Sprachausgabequalität, Audio Ausgang/Mikrofon Eingang über Klinkenbuchsen

TECHNISCHE DATEN



Besonderheiten:

- Integrierter Energiepuffer zur kurzzeitigen Überbrückung von Spannungsausfällen
- Zwei integrierte Antennen (2,4 GHz/5 GHz/6 GHz)
- Lüfterloses Design
- Ein- und Ausschalten über frei definierbare Funktionstasten (ATX-Funktion) und Zündfunktion
- Gute Displaylesbarkeit, auch bei direkter Sonneneinstrahlung

Optionen:

- Windows^{®**} 10 IoT Enterprise + IGEL OS:
WLAN nach IEEE 802.11 a/b/g/n/ac/ax (WiFi6; 2,4 GHz/5 GHz)
Schnelles Roaming nach IEEE 802.11 k/v/r
BT-kompatibler Nahbereichsfunk 5.3
- Windows^{®**} 11 IoT Enterprise:
WLAN nach IEEE 802.11 a/b/g/n/ac/ax (WiFi6E; 2,4 GHz/5 GHz/6 GHz)
Schnelles Roaming nach IEEE 802.11 k/v/r
BT-kompatibler Nahbereichsfunk 5.3
- WLAN Security¹: WPA, IEEE802.11i (Personal and Enterprise), WPA2, WPA2-PSK
802.1x: PEAP-MSCHAPv2, PEAP-GTC, PEAP-TLS, EAP-TLS, EAP-TTLS, EAP-FAST, LEAP
- ACD Mobile Device Manager
- SOTI[®] MobiControl
- Integrierter Akku für bis zu 1,5 Stunden Betrieb

ACD All-in-One:

- ACD All-in-One Support & Maintenance für Betriebssystem und Firmware
- Beinhaltet Updates von Firmware, Upgrades auf höhere OS-Versionen, Security Patches und unbegrenzter Telefon-Support

* Eingetragenes Warenzeichen - Intel
 ** Eingetragenes Warenzeichen - Microsoft
¹ Standard Verschlüsselungen sind ACD validiert
 Technische Änderungen vorbehalten

OPTIONEN & ZUBEHÖR

MFT10SE / MFT10TE / MFT12SE /
MFT12TE / MFT15SE / MFT15TE



Netzteil MFT1x



Spannungsversorgungskabel (3-adrig)



MFT10x/MFT12x Montagekit Flachbügel Standard



MFT10x Montagekit RAM Mount



MFT12x/MFT15x Montagekit RAM Mount



MFT1x Montagekit RAM Mount mit Halteklammer



MFT10x/MFT12x Montagekit Flachbügel Schnellwechselsystem



MFT10x Montagekit RAM Mount Schnellwechselsystem



MFT12x/MFT15x Montagekit RAM Mount Schnellwechselsystem



Schnellwechselsystem Bordspannungskabel (3-adrig)



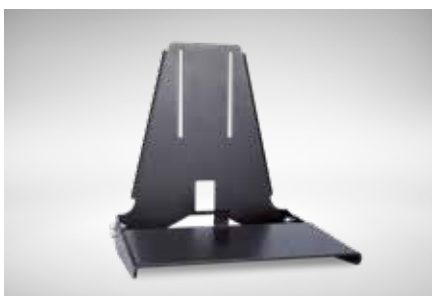
Schnellwechselsystem Adapter (3-adrig)



MFT1x Adapterbügel



MFT1x Montagekit Adapterbügel



MFT1x Tastaturhalterung – ohne Tastatur



ML Tastatur schwarz

OPTIONEN & ZUBEHÖR

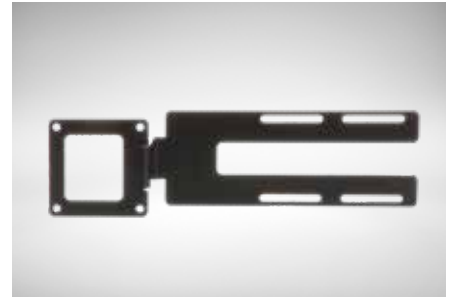
MFT10SE / MFT10TE / MFT12SE /
MFT12TE / MFT15SE / MFT15TE



MFT1x seitliche Tastatur mit USB-Hub



MFT1x seitliche Tastatur ohne USB-Hub



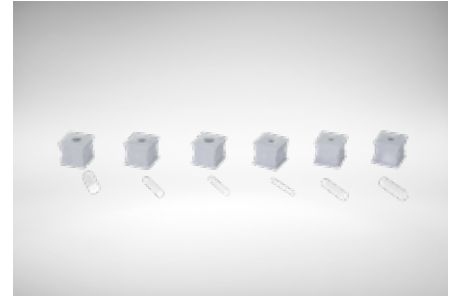
Montagekit für MFT1x seitliche Tastatur



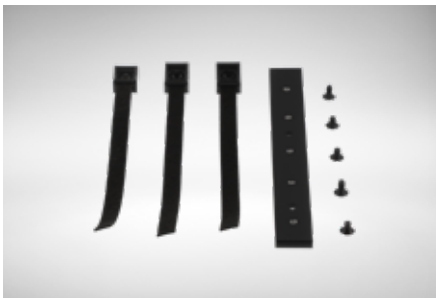
Externe Magnetfußantenne 2,4 GHz/5 GHz/6 GHz



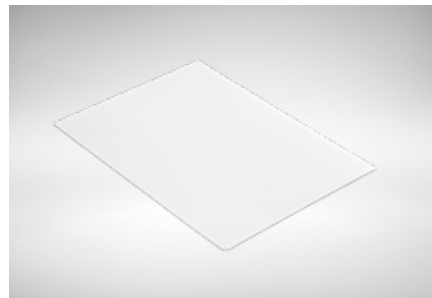
Schnittstellenabdeckung IP65



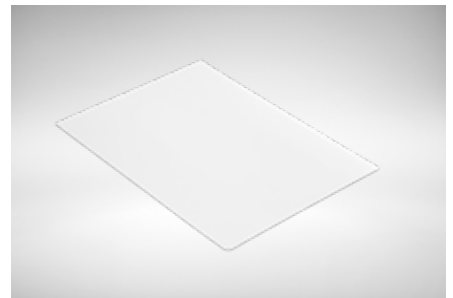
Tüllen-Set für Schnittstellenabdeckung IP65



MFT1x Zugentlastung (für IP65 Gerätevariante)



MFT10x Displayschutzfolie für resistiven Touchscreen

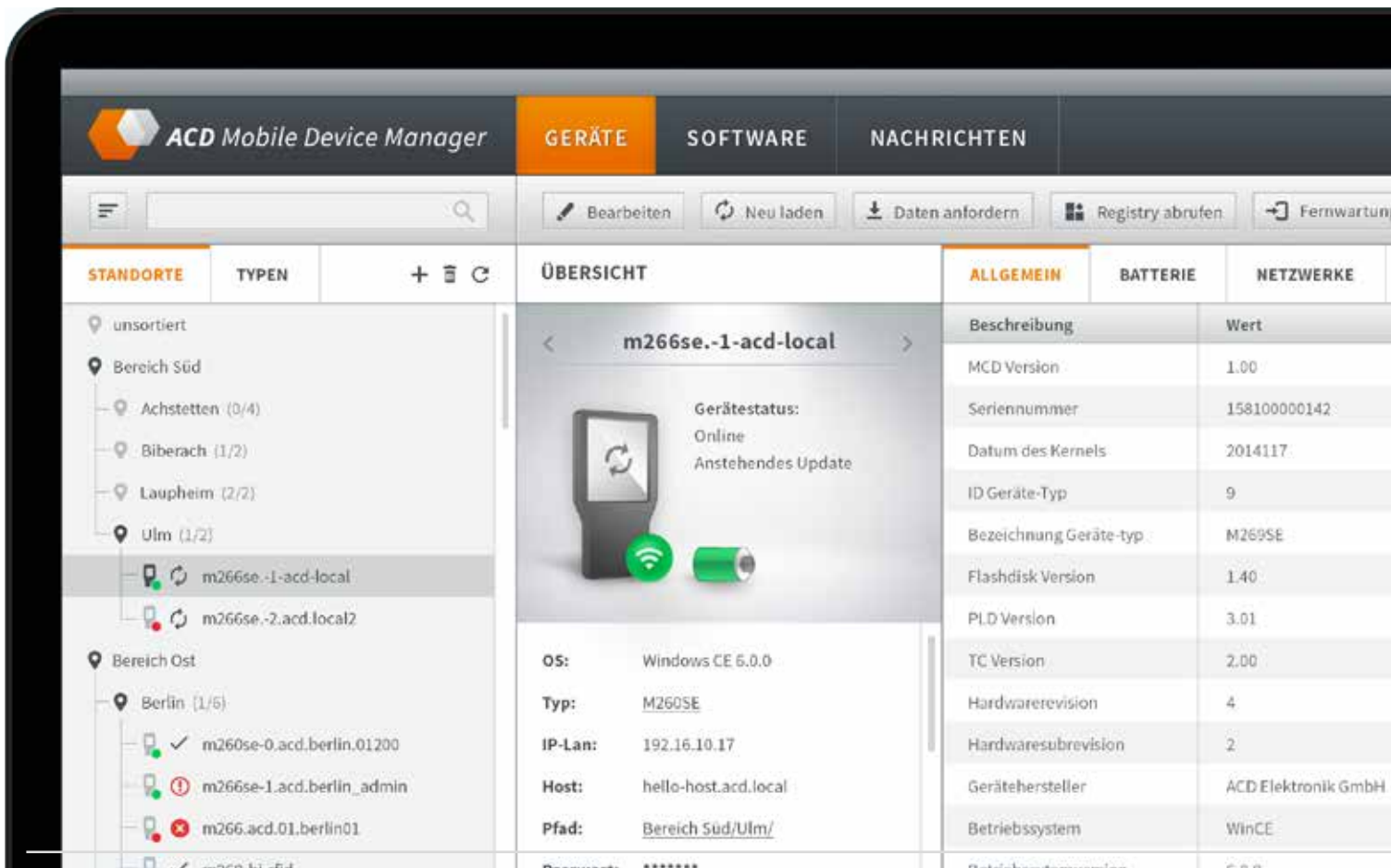


MFT12x Displayschutzfolie für resistiven Touchscreen

Konfigurieren Sie Ihre Ausstattung direkt im Online-Konfigurator unter:

<https://www.acd-gruppe.de/mobile-geraete/staplerterminals/fahrzeugterminal-konfigurator/>

Gerne ist Ihnen auch unser Vertrieb unter der Rufnummer +49 7392 708-499 bei der Auswahl behilflich.



Unsere Softwaretools zur Verwaltung Mobiler Handheld Computer

Diverse Mobile Device Manager, unterstützende Software-Applikationen für die Betriebssysteme Android™ Industrial+ und Windows®, sowie unterstützende ACD Android™ Industrial+ Apps.



03.1

Softwaretools Allgemein ACD MDM

Beim ACD Mobile Device Manager (ACD MDM) handelt es sich um ein Software-Tool zur Verwaltung von bis zu 1.000 Mobiler Handheld Computer (Mxxx) und Staplerterminals (MFT1x) von ACD in einem Netzwerk. Die wesentlichen Vorteile des ACD MDM liegen in der einfachen und übersichtlichen Inventarisierung, sowie der Aktualisierung und Verwaltung der Mobilien Geräte.

Der ACD MDM vereinfacht die Geräte-Verwaltung zudem durch

- eine schnelle und einfache Durchführung automatischer oder manueller Software-Updates. Hierdurch entfällt der Service vor Ort und die Prozesse werden in puncto Zeit und Kosten effizienter gestaltet.
- OTA (Over The Air) Updates bei Android™*** Geräten.
- Fernwartung für einen schnellen Zugriff auf einzelne Geräte zur Fehlerbehebung, Problemlösung, etc. Ebenfalls können die Geräte von außen neu gestartet oder herunter gefahren werden. Ein zentraler Nachrichtenversand kann schnell über geplante Updates, etc. informieren.
- eine logische Abbildung von Unternehmensstrukturen. Dadurch sind alle Geräte übersichtlich dargestellt und können effizient verwaltet werden.
- die Erkennung von Geräte-Zerstörung (Erkennung von Freifall und Schock) bei den Mobilien Handheld Computer Mxxx.

Weiterhin werden zu jedem Gerät sämtliche Geräteinformationen, wie z. B. Betriebssystem, Hardware-Ausstattung, Speicherdaten angezeigt und einzelne Geräte können über den ACD MDM gefiltert oder gesucht werden. Effizientes Arbeiten, sowie Kosten- und Zeitersparnis sprechen für die Nutzung des ACD MDM.

TECHNISCHE DATEN



Systemvoraussetzungen:

Prozessor:	Ab 2 GHz
Arbeitsspeicher:	≥ 4GB
Freier Festplattenspeicher:	≥ 10 GB
Netzwerkanbindung:	Netzwerk TCP/IP mit Internetanbindung und Fernwartungszugang
Betriebssystem:	Ab Windows® 10/Windows® Server 2019
Datenbank:	Ab Microsoft® SQL-Server 2022 Express**
Laufzeitumgebung:	.Net Framework 4.5* + Language Pack (deutsch)
Computer:	Physikalischer PC oder virtuelle Maschine

Anbindung Gesamtnetz: Voraussetzung für die Nutzung des ACD MDM sind entweder Mobile Handheld Computer (Mxxx) von ACD mit Windows® CE6.0, Windows® EC7 und Android™*** Industrial+ oder Staplerterminals (MFT1x) von ACD mit Windows® Embedded Standard 7, Windows® 10 IoT Enterprise und Android™*** Industrial+

Firewall: Freigabe der TCP-Ports 1433, 1434 (Standard-Ports des SQL Servers), 15555 und UDP-Port 15556 (Ports für das ACDMDM Protokoll). Für die Android™*** Fernwartung muss der TCP-Port 5555 freigegeben werden

Anzahl einzubindender Geräte: Max. 1.000 Mobile Handheld Computer (Mxxx) und Staplerterminals (MFT1x) von ACD

* Eingetragenes Warenzeichen - Microsoft

** Abhängig von der Anzahl der Geräte

*** Eingetragenes Warenzeichen - Android™ - Android ist eine Marke von Google LLC
Technische Änderungen vorbehalten



ACD Mobile Device Manager



03.1

Softwaretools Allgemein **SOTI® | MobiControl**

Mobility Management einfach gemacht

SOTI MobiControl ist eine Enterprise Mobility Management Lösung, die Apple® iOS-, Google Android™*- und Microsoft Windows®**-Geräte über ihren gesamten Lebenszyklus hinweg sichert und verwaltet, und zwar vom ersten Einsatz bis zur Stilllegung. Es kontrolliert sämtliche Aspekte der Business Mobility - von der Verfolgung physischer Assets, der Verwaltung von Anwendungen und Inhalten bis hin zum Schutz und Sicherung von Geräten und Daten.

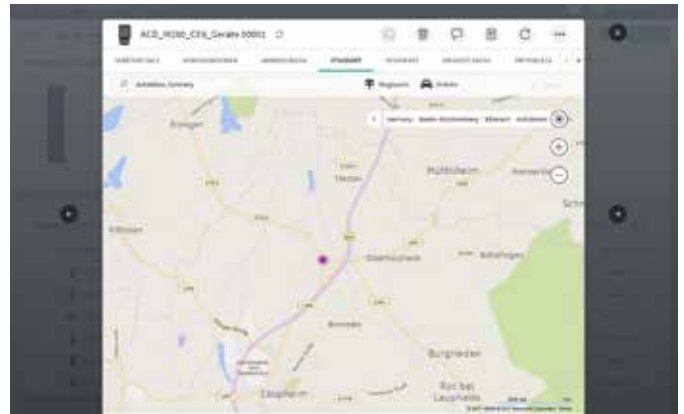
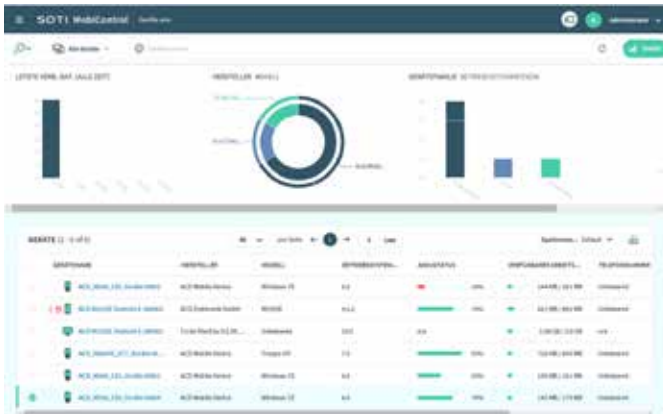
SOTI® hat sich als führender Anbieter für die Verwaltung robuster Spezialgeräte bewährt, die in bedeutenden Industrien wie dem Gesundheitswesen, dem Transportwesen der Logistik und dem Außendienst verwendet werden. Durch SOTI® MobiControl wird die Verwaltung eines Business Mobility-Programms mit mehreren Betriebssystemen, mehreren Anbietern und mehreren Anwendungszwecken erheblich vereinfacht.

Wichtige Funktionalitäten:

Fernwartung (Remote View, Dateisynchronisierung, 2-Wege-Chat), Kioskmodus, automatische Gerätekonfiguration (SOTI® Stage) Konfigurierbarer Browser (SOTI® surf), SOTI® hub

SOTI® ist vollkommen plattform-/geräteunabhängig und verwaltet den gesamten Einsatz Ihrer mobilen Endgeräte, unabhängig davon, wie komplex oder dynamisch dieser ist.

TECHNISCHE DATEN



System-/Installations-/ Datenbank-Voraussetzungen:

iOS 6.0 oder höher

Android™* 2.3 oder höher

Windows®** Mobile (5.0, 6.0, 6.1, 6.5, 6.5.3)

Windows®** Pocket PC (2002, 2003)

Windows®** CE .NET (4.2, 5.0, 6.0, 7.0)

Windows®** XP Sp3 (32-bit)

Windows®** 7 Desktop (32 und 64-bit)

Windows®** 8 Desktop (32 und 64-bit)

Windows®** 10 Desktop (64-bit)

Windows®** 11 Desktop (64-bit)

Linux Ubuntu 16.10 oder höher (ab SOTI® MobiControl V.14)

SOTI® ist ein bewährter Produktinnovator und Enterprise-Mobility-Management (EMM) Branchenführer. Mehr als 17.000 Kunden in 170 Ländern verlassen sich auf SOTI® für ihre EMM Bedürfnisse. SOTI® bietet Unternehmen unendliche Möglichkeiten mit ihren Mobilitätslösungen.

* Eingetragenes Warenzeichen - Android™ - Android ist eine Marke von Google LLC

** Eingetragenes Warenzeichen - Microsoft

Technische Änderungen vorbehalten

SOTI®



03.2

Softwaretools Mobile Handheld Computer

ÜBERBLICK

- ACD Mobile Device Manager
- ACD ScanConfig
- Remotezugriff per SCRCOPY (über ADB)
- Android™* Camera
- ACD SystemApp
- ACD KioskBrowser
- ACD KioskMode
- ACD WebAppService
- ACD EasyToConfig
- ACD EasyToStart
- ACD KeyConfig
- ACD Network Manager

- ACD M2UHF-RFID
- ACD Remote File Commander

- ACD All-in-One:**
- ACD All-in-One Support & Maintenance für ACD Apps und Programme
 - Beinhaltet Updates, Upgrades und unbegrenzter Telefon Support

	M2Smart®SE	M270SE
<p>ACD Mobile Device Manager</p> <p>Der ACD Mobile Device Manager ist ein Software-Produkt der ACD Gruppe, zur Verwaltung mobiler Geräte in einem Netzwerk. Die Software zentralisiert die Administration mobiler ACD Geräte.</p>	optional	optional
<p>ACD ScanConfig</p> <p>Mit der ACD ScanConfig kann der integrierte Scanner des Mobilien Handheld Computer konfiguriert werden:</p> <ul style="list-style-type: none"> • Barcodetypen aktivieren/deaktivieren • Barcode um Präfix/Suffix erweitern • Diverse weitere Einstellungen <p>Die Scandaten werden in die Tastatur eingeschleift. Wenn ein Programm die Scanner-API nutzen will klinkt sich diese an den ACD ScanService an.</p>	×	×
<p>Remotezugriff per SCRCPY (über ADB)</p> <p>Der Remotezugriff per SCRCPY dient zur Fernsteuerung. Auf den Mobilien Handheld Computer läuft ein freier SCRCPY-Server. Mit einem SCRCPY auf einem PC kann der Mobile Handheld Computer darüber ferngesteuert werden.</p>	×	×
<p>Android™* Camera</p> <p>Beim Android™* Camera Tool handelt es sich um ein Kamera-Beispielprogramm. Dieses kann zum Fotografieren verwendet werden.</p>	×	×
	mit integrierter Kamera	mit integrierter Kamera
<p>ACD SystemApp</p> <p>ACD SystemApp ist ein Programm zur Anzeige von Systeminformationen.</p>	×	×
<p>ACD KioskBrowser</p> <p>Der ACD KioskBrowser ist ein einfacher, restriktiver Webbrowser, der den Nutzerzugriff einschränkt. Zum Beispiel ist hier der Zugriff auf die Adressleiste gesperrt.</p>	optional	optional
<p>ACD KioskMode</p> <p>Mit dem ACD KioskMode kann sichergestellt werden, dass Endanwender nur auf bestimmte Applikationen zugreifen können.</p>	optional	optional
<p>ACD WebAppService</p> <p>Service zur Kommunikation zwischen kundenspezifischer Web-Applikation und Mobilem Handheld Computer.</p>	optional	optional

*

Eingetragenes Warenzeichen - Android™ - Android ist eine Marke von Google LLC
Technische Änderungen vorbehalten

	M2Smart®SE	M270SE
<p>ACD EasyToConfig</p> <p>Mit der ACD EasyToConfig ist eine einfache Einrichtung und Konfiguration mobiler Geräte möglich. Wesentliche Merkmale dieses Produkts sind die schnelle Ersteinrichtung (WLAN, Systemeinstellungen, ...) sowie die einfache Übertragung dieser Ersteinrichtung auf andere Geräte (per Datei oder per Barcode).</p>	optional	optional
<p>ACD EasyToStart</p> <p>Mit der ACD EasyToStart ist eine einfache Einrichtung und Konfiguration mobiler Geräte möglich. Wesentliche Merkmale dieses Produkts sind die schnelle Ersteinrichtung von Sprache, WLAN, Gerätekonfiguration per EasyToConfig Barcodes (optional) und Installation einer kundenspezifischen App.</p>	optional	optional
<p>ACD KeyConfig</p> <p>Mit der ACD KeyConfig ist eine einfache und übersichtliche Konfiguration aller Tasten sowie aller Tastatur-Module möglich. Weiterhin kann das Softkeyboard, dank Schnellzugriff per Icon, einfach aktiviert und deaktiviert werden.</p>	optional	optional
<p>ACD Network Manager</p> <p>Mit dem ACD Network Manager werden Informationen von WLAN und Ethernet übersichtlich dargestellt und diesbezügliche Konfigurationen können einfach vorgenommen werden.</p>	×	×
<p>ACD M2UHF-RFID</p> <p>App für das M2Smart®SE mit M2UHF-RFID Modul. Mit der App ist das Lesen, Schreiben, Lokalisieren, u. v. m. von UHF-RFID Tags möglich. Weiterhin können verschiedenste Einstellungen vorgenommen werden.</p>	× mit UHF-RFID Modul	
<p>ACD Remote File Commander</p> <p>Der ACD Remote File Commander dient zur einfachen Fernsteuerung von ACD Android™* Geräten via FTP.</p>	optional	optional

*

Eingetragenes Warenzeichen - Android™ - Android ist eine Marke von Google LLC
Technische Änderungen vorbehalten



03.3

Softwaretools Staplerterminals

ÜBERBLICK

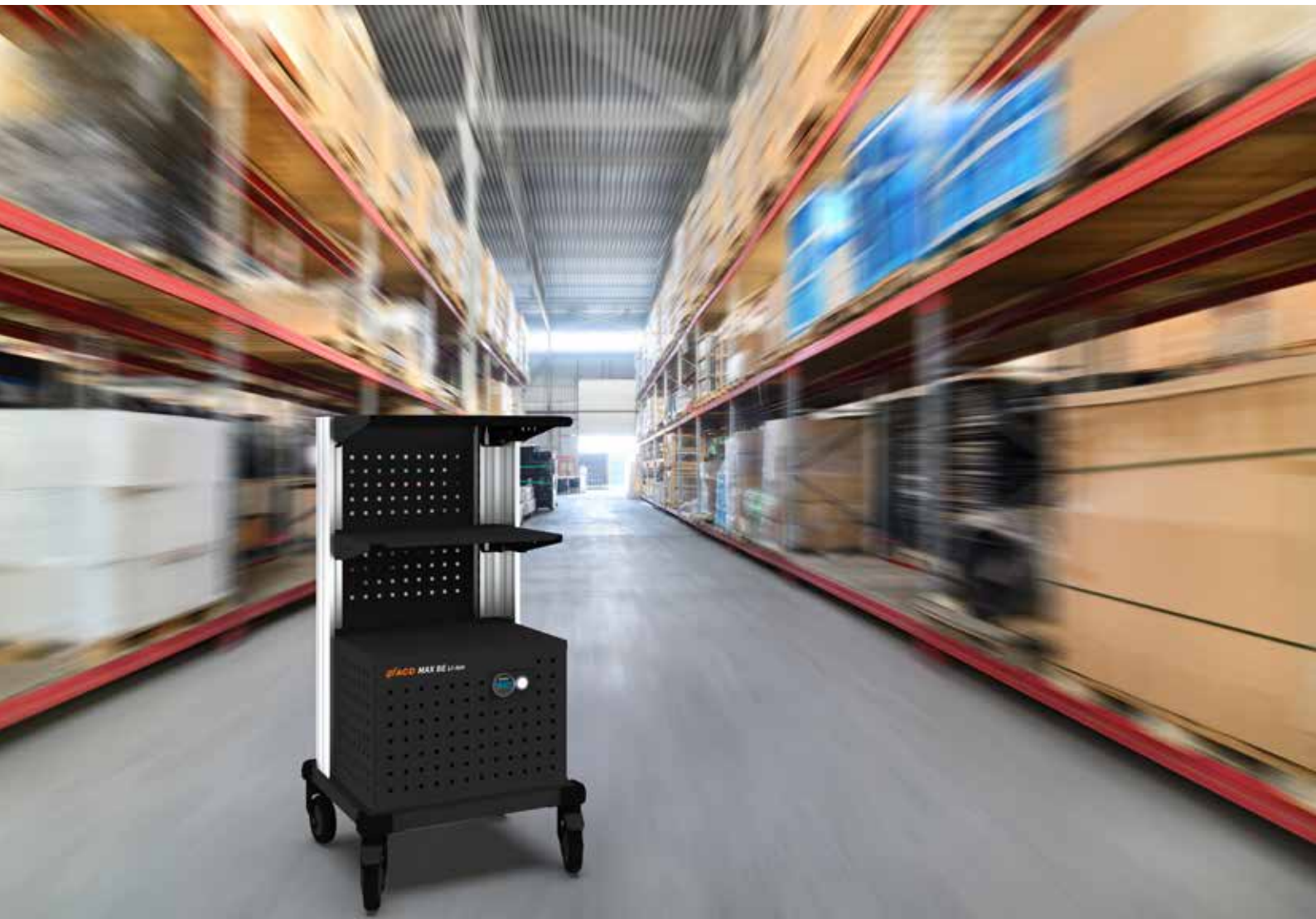
- Kiosk-Betrieb
- Scan2Key
- MFT Tray
- ACD UWF Manager
- ACD Standard Softkeyboard
- ACD Mobile Device Manager

ACD All-in-One:

- ACD All-in-One Support & Maintenance für ACD Apps und Programme
- Beinhaltet Updates, Upgrades und unbegrenzter Telefon Support

	MFT10x mit Windows®* IoT Enterprise	MFT12x mit Windows®* IoT Enterprise	MFT15x mit Windows®* IoT Enterprise
<p>Kiosk-Betrieb</p> <p>Für den Kiosk-Betrieb sind folgende Konfigurationen über das Betriebssystem möglich:</p> <ul style="list-style-type: none"> • Kiosk-Modus des Internetexplorers führt Web-Applikationen oder Web-Sites im Vollbild aus • Gruppenrichtlinien zur Konfiguration eines Benutzerkonto, welches ausschließlich eine definierte Anwendung zulässt • Embedded Shell Launcher führt eine festgelegte Anwendung anstelle der Standard Windows-Benutzeroberfläche aus 	×	×	×
<p>Scan2Key</p> <p>Beim Scan2Key handelt es sich um die Tastatureinschleifung über eine serielle Schnittstelle. Gelesene Barcodes werden als Tastatur-eingaben gehandhabt.</p>	×	×	×
<p>MFT Tray</p> <p>Das MFT Tray ist ein Diagnose- bzw. Konfigurationsprogramm für Batterieüberwachungs- und Systemparameter.</p>	×	×	×
<p>ACD UWF Manager</p> <p>Der ACD UWF Manager dient zur einfachen Konfiguration des „Unified Write Filter“ (Embedded Lockdown Feature). Der aktivierte Filter schützt das Dateisystem vor Beschädigung oder unerwünschten Änderungen.</p>	×	×	×
<p>ACD Standard Softkeyboard</p> <p>ACD-Standard-Softkeyboard für MFT1x mit Windows® 10 IoT Enterprise und Windows® 11 IoT Enterprise.</p>	×	×	×
<p>ACD Mobile Device Manager</p> <p>Der ACD Mobile Device Manager ist ein Software-Produkt der ACD Gruppe, zur Verwaltung mobiler Geräte in einem Netzwerk. Die Software zentralisiert die Administration mobiler ACD Geräte.</p>	optional nur mit Windows® 10 IoT Enterprise	optional nur mit Windows® 10 IoT Enterprise	optional nur mit Windows® 10 IoT Enterprise

* Eingetragenes Warenzeichen - Microsoft
Technische Änderungen vorbehalten



Spart Wegezeit ein und macht IT Equipment mobil

Die mobilen Arbeitsplätze eignen sich besonders für die flexible Datenerfassung und unabhängiges Arbeiten im gesamten Lagerumfeld. Die extrem robuste Ausführung und das flexible Baukastensystem sorgen für einen bedarfsgerechten und prozessoptimierten Arbeitsplatz. Dank der verschiedenen Leistungsklassen ist es möglich, das IT Equipment auch über mehrere Schichten hinweg versorgen zu können. Durch das genormte Lochmuster können handelsübliche Flextools angebracht werden. Das optimierte Seitenprofil sorgt für eine einfache Anbringung von Zubehör.



04

Mobiler Arbeitsplatz MAX 100

TECHNISCHE DATEN

Grundaufbau:

- Aluminium-Grundgestell mit vier Lenkrollen (zwei mit Feststellbremse)
- Einfaches Führen durch ergonomischen Griff und Industrierollen
- Dimensionen: 500 x 1.150 x 507 mm (B x H x T)
- Gewicht: Ca. 39 kg
- Belastbarkeit: Gesamtgewicht max. 70 kg; Tischplatte max. 10 kg
- Temperaturbereich: 0 °C bis 40 °C

Ausstattung:

- Auflage: 496 x 448 mm (B x T),
- Externes Ladegerät 12 V/7 A
- 1x AGM Bleibatterie 12 V/36 Ah (wartungsfrei)
- Batterieanzeige über LED-Anzeige am Batteriemodul
- 1x Schuko-Steckdose (deutsch)
- Akkukapazität: Ca. 8 Stunden bei 30 VA Belastung

Ausstattungsvarianten:

- MAX STD 100: OnBoard Sinus Konverter 230 V AC/250 VA

TECHNISCHE DATEN

**Optionen:**

- Steckdosenleiste mit Fehlerstromschutzschalter (RCD)

Technische Änderungen vorbehalten



04

Mobiler Arbeitsplatz MAX BE Li-Ionen

TECHNISCHE DATEN

- Grundaufbau:**
- Aluminium-Grundgestell mit vier Lenkrollen (zwei mit Feststellbremse)
 - Arbeitshöhe variabel verstellbar; Standard 1.130 mm
 - Einfaches Verschieben durch ergonomischen Griff und große Rollen
 - Sehr standsicher durch außen stehende Rollen und tief liegenden Schwerpunkt
 - Dimensionen: 575 x 1.130 x 575 mm (B x H x T)
 - Gewicht: Ca. 68 - 85 kg (je nach Ausstattung)
 - Temperaturbereich: 0 °C bis 40 °C
- Ausstattung:**
- Auflage: 500 x 445 mm (B x T), Auflagenhöhe verstellbar
 - Rückwand Standard
 - OnBoard Ladegerät
17 A (bei MAX BE 300 Li-Ionen),
20 A (bei MAX BE 400 Li-Ionen),
35 A (bei MAX BE 500 Li-Ionen),
16 A (bei MAX BE 750 Li-Ionen),
25 A (bei MAX BE 1200 Li-Ionen)
- Ausstattungsvarianten:**
- Lithium-Eisenphosphat-Batterie 12,8 V/ 100 Ah (wartungsfrei):
1x bei MAX BE 300 Li-Ionen/MAX BE 400 Li-Ionen/MAX BE 500 Li-Ionen oder
2x bei MAX BE 750 Li-Ionen/MAX BE 1200 Li-Ionen
 - Integriertes Batterie-Management-System zur Zellenausgleichs- und Zellenüberwachungsfunktion
 - 5-/6-fach Schuko-Steckdosenleiste (länderspezifisch) mit Fehlerstromschutzschalter (RCD)
 - Bypassschaltung während dem Ladevorgang (bei MAX BE 400 Li-Ionen/MAX BE 500 Li-Ionen/MAX BE 750 Li-Ionen/MAX BE 1200 Li-Ionen)
 - MAX BE 300 Li-Ionen:
On Board Sinus Konverter 230 V AC/375 VA
 - MAX BE 400 Li-Ionen:
OnBoard Sinus Konverter 230 V AC/400 VA
 - MAX BE 500 Li-Ionen:
OnBoard Sinus Konverter 230 V AC/500 VA
 - MAX BE 750 Li-Ionen:
OnBoard Sinus Konverter 230 V AC/800 VA
 - MAX BE 1200 Li-Ionen:
OnBoard Sinus Konverter 230 V AC/1200 VA
- Laserdruckerfähig

TECHNISCHE DATEN



Optionen:

- ACD Staplerterminal der MFT1xSE-Serie
- Bluetooth-Modul Li-Ionen

Technische Änderungen vorbehalten



04

Mobiler Arbeitsplatz MAX BE STD

TECHNISCHE DATEN

Grundaufbau:

- Aluminium-Grundgestell mit vier Lenkrollen (zwei mit Feststellbremse)
- Arbeitshöhe variabel verstellbar; Standard 1.130 mm
- Einfaches Verschieben durch ergonomischen Griff und große Rollen
- Sehr standsicher durch außen stehende Rollen und tief liegenden Schwerpunkt
- Dimensionen: 575 x 1.130 x 575 mm (B x H x T)
- Gewicht: Ca. 110 kg (je nach Ausstattung)
- Temperaturbereich: 0 °C bis 40 °C

Ausstattung:

- Auflage: 500 x 445 mm (B x T), Auflagenhöhe verstellbar
- Rückwand Standard
- OnBoard Ladegerät 12 A
- 2x Vlies-Batterien 12 V/60 Ah (wartungsfrei)
- 24 V DC Anschluss inkl. Stecker

Ausstattungsvarianten:

- Batteriecontroller zur Anzeige der Batteriekapazität inkl. akustischer und optischer Warnmeldung bei Erreichen der Entladeschlussspannung mit automatischer Abschaltung
- 5-/6-fach Schuko-Steckdosenleiste (länder-spezifisch) mit Fehlerstromschutzschalter (RCD) (nicht bei MAX STD OWR)
- MAX BE STD 300: OnBoard Sinus Konverter 230 V AC/375 VA
- MAX BE STD 750: OnBoard Sinus Konverter 230 V AC/800 VA
- MAX BE STD 1200: OnBoard Sinus Konverter 230 V AC/1200 VA - Laserdruckerfähig
- MAX BE STD OWR: Ohne Wechselrichter

TECHNISCHE DATEN



Optionen:

- ACD Staplerterminal der MFT1xSE-Serie

Technische Änderungen vorbehalten



04

Mobiler Arbeitsplatz MAX BE BWS-R

TECHNISCHE DATEN

Grundaufbau:

- Aluminium-Grundgestell mit vier Lenkrollen (zwei mit Feststellbremse)
- Arbeitshöhe variabel verstellbar; Standard 1.130 mm
- Einfaches Verschieben durch ergonomischen Griff und große Rollen
- Sehr standsicher durch außen stehende Rollen und tief liegenden Schwerpunkt
- Dimensionen: 575 x 1.130 x 575 mm (B x H x T)
- Gewicht: Ca. 110 kg (je nach Ausstattung)
- Temperaturbereich: 0 °C bis 40 °C

Ausstattung:

- Auflage: 500 x 445 mm (B x T), Auflagenhöhe verstellbar
- Rückwand Standard
- Rollen-Batteriewechselsystem für MAX powerstation zum einfachem Batteriewechsel
- OnBoard Ladegerät 12 A
- 2x Vlies-Batterien 12 V/60 Ah (wartungsfrei)
- 24 V DC Anschluss inkl. Stecker

- Batteriecontroller zur Anzeige der Batteriekapazität inkl. akustischer und optischer Warnmeldung bei Erreichen der Entladeschlussspannung mit automatischer Abschaltung
- 5-/6-fach Schuko-Steckdosenleiste (länder-spezifisch) mit Fehlerstromschutzschalter (RCD) (nicht bei MAX BE BWS-R OWR)

Ausstattungs-varianten:

- MAX BE BWS-R 300: OnBoard Sinus Konverter 230 V AC/375 VA
- MAX BE BWS-R 750: OnBoard Sinus Konverter 230 V AC/800 VA
- MAX BE BWS-R 1200: OnBoard Sinus Konverter 230 V AC/1200 VA - Laserdruckerfähig
- MAX BE BWS-R OWR: Ohne Wechselrichter

TECHNISCHE DATEN

**MAX powerstation:**

- Batteriewechselbahnhof für zwei Batteriewannen
- Doppelablage mit Rollensystem zum Wechseln des Batteriesystems
- Externes Ladegerät (230 V) mit 1,8 m Kabellänge (optional)
- Notwendig für MAX BE mit Rollen-Batteriewechselsystem

Optionen:

- ACD Staplerterminal der MFT1xSE-Serie

Technische Änderungen vorbehalten



04

Mobiler Arbeitsplatz MAX BE GO mit Antrieb

TECHNISCHE DATEN

Grundaufbau:

- Aluminium-Grundgestell mit vier Lenkrollen (zwei mit Feststellbremse)
- Arbeitshöhe variabel verstellbar; Standard 1.130 mm
- Einfache Fortbewegung durch elektrischen Antrieb, ergonomischen Griff und große Rollen
- Sehr standsicher durch außen stehende Rollen und tief liegenden Schwerpunkt
- Dimensionen mit Standard Tischplatte: 575 x 1.130 x 575 mm (B x H x T)
- Dimensionen mit Großer Tischplatte: 700 x 1.130 x 750 mm (B x H x T)
- Mittlere Ablagefläche: 500 x 445 mm (B x T)
- Gewicht: Ca. 85 - 110 kg (je nach Ausstattung)
- Temperaturbereich: 0 °C bis 40 °C

Elektrischer Antrieb:

- Ergonomische Bedieneinheit für Fahrbefehle am Griff integriert
- Fahrbefehle: Vorwärts, Rückwärts
- Geschwindigkeit: Max. 4 km/h, Reduzierte Geschwindigkeit zum Rangieren und kundenspezifische Konfiguration möglich
- Max. Antriebskraft: 200 N
- Wegstrecke bei Nutzung von 10 % Batteriekapazität: 3 km bei MAX BE STD Varianten und 6 km bei MAX BE Li-Ionen Varianten
- Steigung: Max. 10 %
- Einfache Nachrüstung aller relevanten MAX BE Modelle durch ACD möglich

TECHNISCHE DATEN



MAX GO Ausführungen:

Viele MAX BE Modelle der ACD sind als MAX BE GO Ausführung möglich:

- MAX BE 750 Li-Ionen
- MAX BE 1200 Li-Ionen

- MAX BE STD 300
- MAX BE STD 750
- MAX BE STD 1200
- MAX BE STD OWR

- MAX BE BWS-R 300
- MAX BE BWS-R 750
- MAX BE BWS-R 1200
- MAX BE BWS-R OWR

Optionen:

- ACD Staplerterminal der MFT1xSE-Serie
- Weitere Optionen der jeweiligen MAX BE Modelle

Technische Änderungen vorbehalten



04

Mobiler Arbeitsplatz MAX BE TK

TECHNISCHE DATEN

Grundaufbau:

- Aluminium-Grundgestell mit vier Lenkrollen (zwei mit Feststellbremse)
- Arbeitshöhe variabel verstellbar; Standard 1.130 mm
- Einfaches Verschieben durch ergonomischen Griff und große Rollen
- Sehr standsicher durch außen stehende Rollen und tief liegenden Schwerpunkt
- Dimensionen: 575 x 1.130 x 575 mm (B x H x T)
- Gewicht: Ca. 105 kg (je nach Ausstattung)
- Temperaturbereich: -28 °C bis 40 °C

Ausstattung:

- Auflage: 500 x 445 mm (B x T), Auflagenhöhe verstellbar
- Rückwand Multifunktion
- OnBoard Ladegerät 10 A in TK-Ausführung
- 2x Vlies-Batterien 12 V/60 Ah (wartungsfrei) mit Batterieisolierung
- 24 V DC Anschluss inkl. Stecker

Ausstattungsvarianten:

- Batteriecontroller zur Anzeige der Batteriekapazität inkl. akustischer und optischer Warnmeldung bei Erreichen der Entladeschlussspannung mit automatischer Abschaltung
- Wärmedämmung
- MAX BE TK OWR: Ohne Wechselrichter
- MAX BE TK BWS-R OWR: Mit Rollen-Batteriewechselsystem, ohne Wechselrichter



TECHNISCHE DATEN

**MAX powerstation:**

- Batteriewechselbahnhof für zwei Batteriewannen
- Doppelablage mit Rollensystem zum Wechseln des Batteriesystems
- Externes Ladegerät (230 V) mit 1,8 m Kabellänge (optional)
- Notwendig für MAX BE TK mit Rollen-Batteriewechselsystem

Optionen:

- ACD Staplerterminal der MFT1xSE-Serie

Technische Änderungen vorbehalten



04

Mobiler Arbeitsplatz MAX Plus mit 40 % mehr Platz

TECHNISCHE DATEN

Grundaufbau:

- Aluminium-Grundgestell mit vier Lenkrollen (zwei mit Feststellbremse)
- Arbeitshöhe variabel verstellbar; Standard 1.125 mm
- Einfaches Verschieben durch ergonomischen Griff und große Rollen
- Sehr standsicher durch außen stehende Rollen und tief liegenden Schwerpunkt
- Dimensionen: 631 x 1.125 x 632 mm (B x H x T)
- Gewicht: Ca. 90 - 95 kg (je nach Ausstattung)
- Temperaturbereich: 0 °C bis 40 °C

Ausstattung:

- Auflage: 567 x 542 mm (B x T), Auflagenhöhe verstellbar
- Rückwand Multifunktion mit Dokumententasche
- OnBoard Ladegerät: 16 A (bei MAX Plus 750 Li-Ionen), 25 A (bei MAX Plus 1200 Li-Ionen)
- Lithium-Eisenphosphat-Batterie 12,8 V/100 Ah (wartungsfrei); 2x bei MAX Plus 750 Li-Ionen/MAX Plus 1200 Li-Ionen

Ausstattungsvarianten:

- Integriertes Batterie-Management-System zur Zellausgleichs- und Zellenüberwachungsfunktion
- Batteriecontroller zur Anzeige der Batteriekapazität inkl. akustischer und optischer Warnmeldung bei Erreichen der Entladeschlussspannung mit automatischer Abschaltung
- Bypassschaltung während dem Ladevorgang
- 5-/6-fach Schuko-Steckdosenleiste (länderspezifisch) mit Fehlerstromschutzschalter (RCD)
- MAX Plus 750 Li-Ionen OnBoard Sinus Konverter 230 V AC/800 VA
- MAX Plus 1200 Li-Ionen OnBoard Sinus Konverter 230 V AC/1200 VA - Laserdruckerfähig

TECHNISCHE DATEN

**Ablageflächen Gesamt:**

- MAX BE STD: 6.675 cm²
- MAX Plus: 9.219 cm²

Optionen:

- ACD Staplerterminal der MFT1xSE-Serie

Technische Änderungen vorbehalten

OPTIONEN & ZUBEHÖR

MAX BE Li-Ionen / MAX BE STD /
MAX BE BWS-R / MAX BE GO / MAX BE TK



Tastatur-/Mausauszug B500



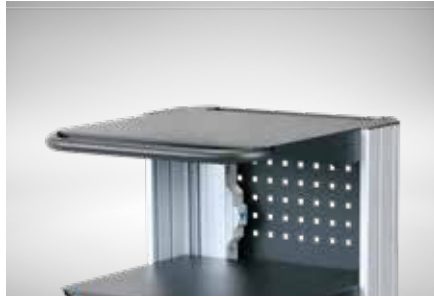
Rückwand Standard



Rückwand Multifunktion



Seitliches Lochblech links



Tischplatte B500 Oben – mit Griff



Tischplatte B700 - T600 Oben – mit Griff, extra groß/
VARIABLE



Tischplatte B1100 - T680 Oben, extra groß/FIX



Schräge Tischplatte B500 Oben – mit Griff



Tischplatte B500 Mitte – ohne Griff



Tischplatte B500 Mitte – mit Vollauszug



Tischplatte B500 Mitte – mit drehbarem
Vollauszug



Höhenverstellung für Tischplatte B500 Oben –
mit Griff



Elektrische Höhenverstellung für Tischplatte B700
oben – mit Griff



Druckerablage B500
Vorderseitige Arbeitsflächenvergrößerung



Druckerhalterung Rückseite
(520 x 315 mm)

OPTIONEN & ZUBEHÖR

MAX BE Li-Ionen / MAX BE STD /
MAX BE BWS-R / MAX BE GO / MAX BE TK



Druckerhalterung Rückseite
(520 x 400 mm)



Seitliche Druckerablage rechts



Schubfach B500-160 – Mit Schloss



Schubfach B500-80 – Ohne Schloss



Stifthalterung magnetisch



Stifthalterung



Kaffeebecherhalterung



Scannerhalterung



Scannerhalterung schräg



Seitliche Lagerbox



Holstertasche inkl. Montagekit



Etikettenrollenhalter A 1-fach



Etikettenrollenhalter A 2-fach



Schwenkplatte B420



Antirutschmatte für Tischplatte B500

OPTIONEN & ZUBEHÖR

MAX BE Li-Ionen / MAX BE STD /
MAX BE BWS-R / MAX BE GO / MAX BE TK



Antirutschmatte für Schwenkplatte B420



Antirutschmatte für Tischplatte B700



Monitorhalter VESA 75/100



Monitorhalter VESA 75/100 (Säule)



Zusatzhalter für Monitorhalter VESA 75/100 (Säule)



Dual-Monitorhalter vertikal VESA 75/100 (Säule)



Dual-Monitorhalter horizontal VESA 75/100 (Säule)



Monitorhalter RAM Mount VESA 75/
Armlänge 143 mm



Monitorhalter RAM Mount VESA 75/
Armlänge 231 mm



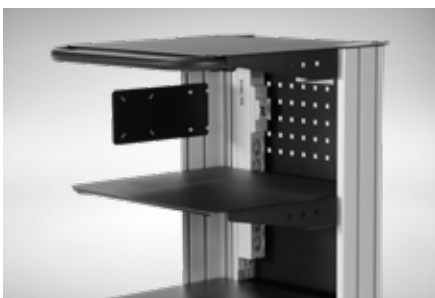
Monitorhalter RAM Mount VESA 75/100/
Armlänge 330 mm



Monitorhalter VESA 75/100 (Säule) für Schräge
Tischplatte B500 Oben



Thin-Client-PC Halterung



Halteplatte für Thin-Client-PC Halterung



Mülleimer, 40 Liter



Mülleimer Magnetisch, 10 Liter

OPTIONEN & ZUBEHÖR

MAX BE Li-Ionen / MAX BE STD /
MAX BE BWS-R / MAX BE GO / MAX BE TK



Mülleimer Magnetisch, 25 Liter



Rammschutz (3er Satz)



Kabelhalter



Schutzhülle klein für Tischplatte B500



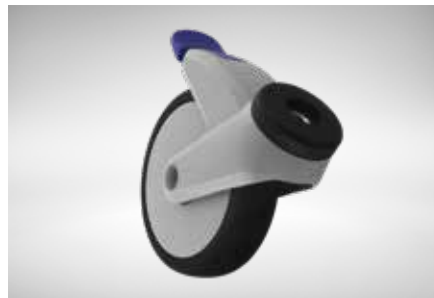
Schutzhülle mittel für Tischplatte B700



Schutzhülle groß für Tischplatte B1100



Kabelbefestigungsset Klettband



Lenkrolle mit Richtungsfeststellung - M12



Reifen luftgeschäumt



Umbausatz Bockrollen



Bluetooth-Modul Li-Ionen



Verbindungskabel - VE.Direct to USB Interface



Tiefentladung Signalisierung



6-fach Steckdosenleiste Typ C / F



5-fach Steckdosenleiste Typ J

OPTIONEN & ZUBEHÖR

MAX BE Li-Ionen / MAX BE STD /
MAX BE BWS-R / MAX BE GO / MAX BE TK



5-fach Steckdosenleiste Typ G



6-fach Steckdosenleiste Typ E



BWS-R Wechselwanne



BWS-R Wechselwanne (TK-Ausführung)



Ladegerät, extern



Ladegerät, extern (TK-Ausführung)

Konfigurieren Sie Ihre Ausstattung direkt im Online-Konfigurator unter:

<https://www.acd-gruppe.de/mobile-geraete/mobile-arbeitsplaetze/konfigurator-mobiler-arbeitsplatz-max/>

Gerne ist Ihnen auch unser Vertrieb unter der Rufnummer +49 7392 708-499 bei der Auswahl behilflich.



04

Mobiler Arbeitsplatz PowerBox PB300 BE Li-Ionen

TECHNISCHE DATEN

Grundaufbau:

- Robustes Stahl-Grundgestell in tiefschwarz mit seitlichen Tragegriffen
- Einfaches Transportieren und Bewegen durch ergonomische Griffe
- Sehr standsicher durch tiefen Schwerpunkt
- Dimensionen: 316 x 314 x 431 mm (B x H x T)
- Gewicht: 24 kg
- Temperaturbereich: 0 °C bis 40 °C

Ausstattung:

- OnBoard Ladegerät 15 A
- 1x Lithium-Eisenphosphat-Batterie 12,8 V/64,8 Ah (wartungsfrei)
- On Board Sinus Konverter 230 V AC/375 VA
- Integriertes Batterie-Management-System zur Zellenausgleichs- und Zellenüberwachungsfunktion
- Akustische und visuelle Warnung bei niedrigem Ladezustand
- Fehlerstromschutzschalter (RCD)
- Ladezeit 4 h

TECHNISCHE DATEN



Anschlussmöglichkeiten

- 1x 230 V AC
- 1x 24 V DC (optional)
- 2x USB-A (5 V/2,1 A)

Optionen:

- DC/DC-Konverter (12 V DC auf 24 V DC)
- Bluetooth-Modul Li-Ionen

Technische Änderungen vorbehalten

OPTIONEN & ZUBEHÖR



Bluetooth-Modul Li-Ionen

Gerne ist Ihnen auch unser Vertrieb unter der Rufnummer +49 7392 708-499 bei der Auswahl behilflich.



04

Mobiler Arbeitsplatz Power Supply Kit Li-Ionen

TECHNISCHE DATEN

Grundaufbau:

- Dimensionen Elektronikbox: 455 x 110 x 490 mm (B x H x T)
- Dimensionen einer Batterie: 321 x 197 x 152 mm (B x H x T)
- Dimensionen Steckdosenleiste: 45 x 85 x 502 mm (B x H x T)
- Gewicht: 25 - 40 kg
- Temperaturbereich: 0 °C bis 40 °C

Ausstattung:

- OnBoard Ladegerät 20 A (bei Power Supply Kit 400 Li-Ionen), 35 A (bei Power Supply Kit 500 Li-Ionen), 16 A (bei Power Supply Kit 750 Li-Ionen), 15 A (bei Power Supply Kit 1200 Li-Ionen)
- Lithium-Eisenphosphat-Batterie 12,8 V/100 Ah (wartungsfrei); 1x Power Supply Kit 400 Li-Ionen/Power Supply Kit 500 Li-Ionen oder 2x Power Supply Kit 750 Li-Ionen/Power Supply Kit 1200 Li-Ionen
- Integriertes Batterie-Management-System zur Zellenausgleichs- und Zellenüberwachungsfunktion
- 6-fach Schuko-Steckdosenleiste (deutsch) mit Fehlerstromschutzschalter (RCD)
- Bypassschaltung während dem Ladevorgang

Ausstattungsvarianten:

- Power Supply Kit 400 Li-Ionen: OnBoard Sinus Konverter 230 V AC/400 VA
- Power Supply Kit 500 Li-Ionen: OnBoard Sinus Konverter 230 V AC/500 VA
- Power Supply Kit 750 Li-Ionen: OnBoard Sinus Konverter 230 V AC/800 VA
- Power Supply Kit 1200 Li-Ionen: OnBoard Sinus Konverter 230 V AC/1200 VA - Laserdruckerfähig

TECHNISCHE DATEN



Anschlussmöglichkeiten

- 6-fach Schukosteckdosenleiste (deutsch) mit Fehlerstromschutzschalter (RCD)
- 1x 24 V DC (optional)

Optionen:

- Bluetooth-Modul Li-Ionen
- Verbindungskabel VE.Direct to USB Interface

Technische Änderungen vorbehalten

OPTIONEN & ZUBEHÖR



Bluetooth-Modul Li-Ionen



Verbindungskabel - VE.Direct to USB Interface

Gerne ist Ihnen auch unser Vertrieb unter der Rufnummer +49 7392 708-499 bei der Auswahl behilflich.



Kommissionierung per Sprache

Mit der Pick by Voice Lösung Voxtel® und der passenden Sprachsoftware wird die papierlose Kommissionierung konsequent umgesetzt. Steigern Sie Effizienz und Qualität Kommissionierung durch eine Standardisierung der Pick-Prozesse. Im Online-Betrieb haben Sie so jederzeit Zugriff auf die aktuellen Lagerbestände und aufwändige Inventuren entfallen.



05

Pick by Voice Voxter®

TECHNISCHE DATEN

Gehäuse:	ABS	Speicher:	16 GB Flash, 2 GB RAM
Schutzart:	IP67	Betriebssystem:	Android™** Industrial+
Betriebstemperatur:	-10 °C bis 50 °C		
Lagertemperatur:	-20 °C bis 50 °C		
Abmessungen:	112 x 68 x 51 mm (breiteste Stelle) (L x B x T)		
Gewicht:	Ca. 285 g		
Stromversorgung:	Li-Ion mit 24,5 Wh (6.800 mAh/3,6 V) Dockingstation oder Akkuladestation		
Anzeige:	3 zweifarbige LEDs für Statusanzeige		
Taster:	Ein-/ Austaster		
Prozessor:	NXP® i.MX8M Mini, 4x Cortex A53 (4x 1,6 GHz) und 1x Cortex M4 (1x 400 MHz)		

TECHNISCHE DATEN



Schnittstellen:

- WLAN nach IEEE 802.11 a/b/g/n/ac/d/h/e/i/r/k/w/v (2,4 GHz/5 GHz) inkl. BT-kompatibler Nahbereichsfunk 5.0, WLAN Security¹: WEP, WPA, IEEE802.11i (Personal and Enterprise), WPA2, WPA2-PSK, 802.11x: Authentifizierung
- BT-kompatibler Nahbereichsfunk
- Robuster Headsetstecker

* Eingetragenes Warenzeichen - NXP

** Eingetragenes Warenzeichen - Android™ - Android ist eine Marke von Google LLC

¹ Standard Verschlüsselungen sind ACD validiert

Technische Änderungen vorbehalten

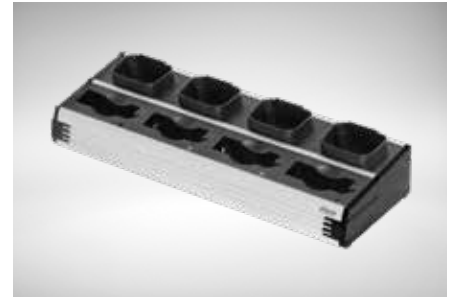
OPTIONEN & ZUBEHÖR



DSVoxter



Voxter® Mehrfachcharger 2-fach



Voxter® Mehrfachcharger 8-fach



Voxter® Ersatzakku



VoiceWear



Headset

Gerne ist Ihnen auch unser Vertrieb unter der Rufnummer +49 7392 708-499 bei der Auswahl behilflich.

WIR FREUEN UNS AUF IHRE ANFRAGE!

Wir bieten alle Produkte im Vorfeld auch zum Test an. Vereinbaren Sie einfach einen Termin mit unserem Vertrieb!

T +49 7392 708-499
vertrieb@acd-elektronik.de
www.acd-gruppe.de

ACD Elektronik GmbH
Engelberg 2
88480 Achstetten